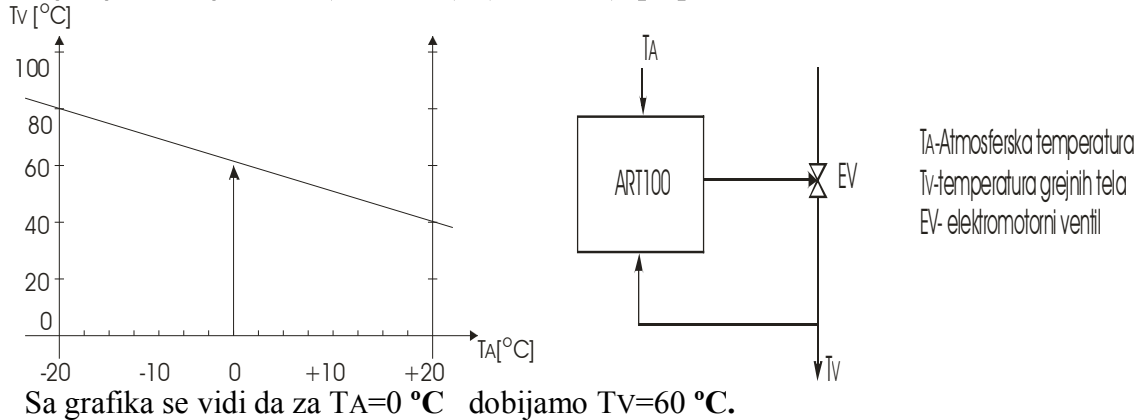


- Automatski regulator temperature ART200 -

ART100 je digitalni regulator temperature namenjen da nivo temperature na grejnim telima, održi na zadatoj vrednosti . Konkretno, pri spoljnjoj temperaturi od  $-20^{\circ}\text{C}$  , temperaturu održava na  $+70^{\circ}\text{C}$  dok pri spoljnjoj temperaturi od  $15^{\circ}\text{C}$  temperaturu grejnih tela održava na  $40^{\circ}\text{C}$ . Ove temperature se mogu podesiti na nove vrednosti tako da ako se spoljnja temperatura kreće između zadatih vrednosti, temperatura grejnih tela će se kretati po pravoj koju određuju tačke (TA1, TV1), (TA2, TV2), po primeru sa slike:

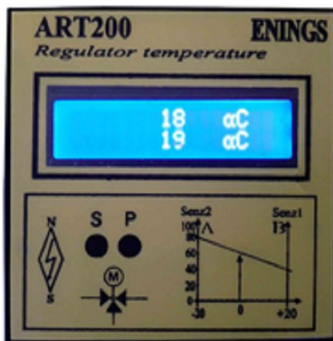


Ovaj regulator temperature je komandni stepen elektromotornom pogonu ventila

temperature u zatvorenoj povratnoj sprezi. Najbolji efekti primene ovog regulatora su u sistemima u kojima su energenti električna energija, nafta, mazut i gas.

-Ušteda energenta-

Primenom ovog uređaja energent se štedi na sledeći način: kada su topliji dani, temperatura grejnih tela, automatski se obara na programski zadati niži nivo, tako da ne dolazi do pregrevanja prostorija.



-Primena-

Ovaj regulator je primenljiv u svim sistemima grejanja u kojim je moguća automatska regulacija